

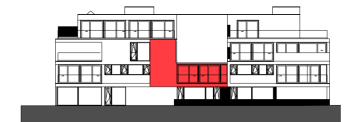
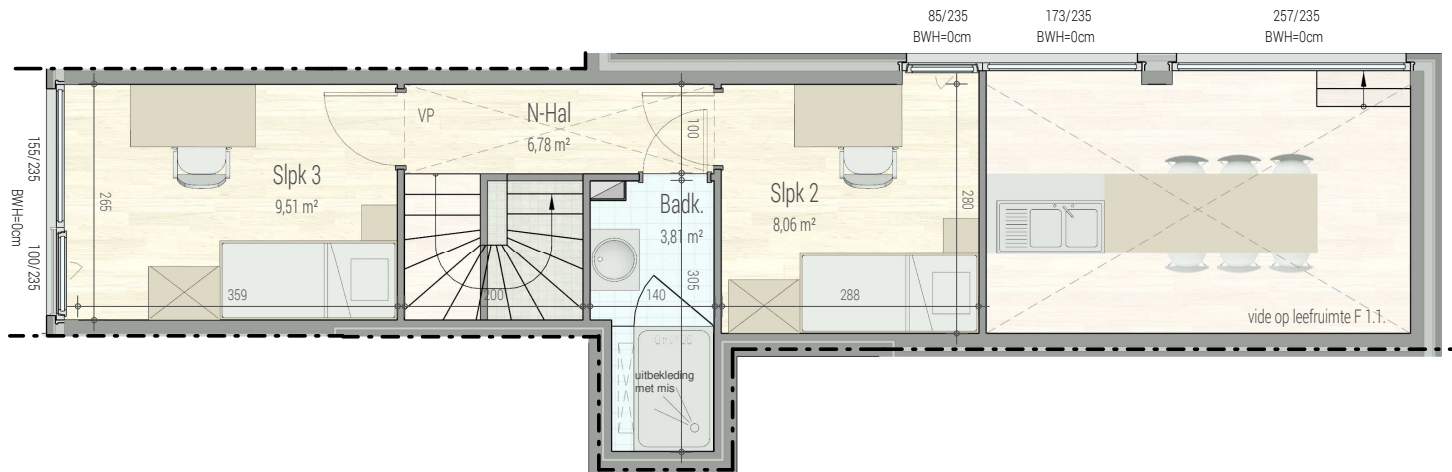


Residentie Clavis-F101

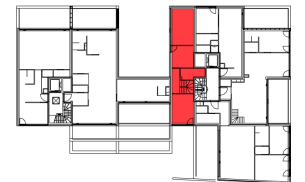
Residentie VICTORIA | AALST

Residentie Clavis - F101

VERDIEPING +2 - appartement **F 1.1 (deel 2)**



VOORGEVEL



INPLANTING



Driesleutelstraat - Aalst

F.1.1 (deel 2)

71319207

opp.: 134.83m² + opp. terras: 41.95m²

appartement: 3 SLAAPKAMERS

Dit is geen contractueel document. Alle meubels, toestellen en voerbekleding zijn illustratief. De maatvoering op de plannen geeft bij benadering de werkelijke afmetingen aan. Afwijkingen op de maatvoering in de uitvoering is mogelijk.



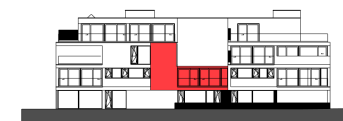
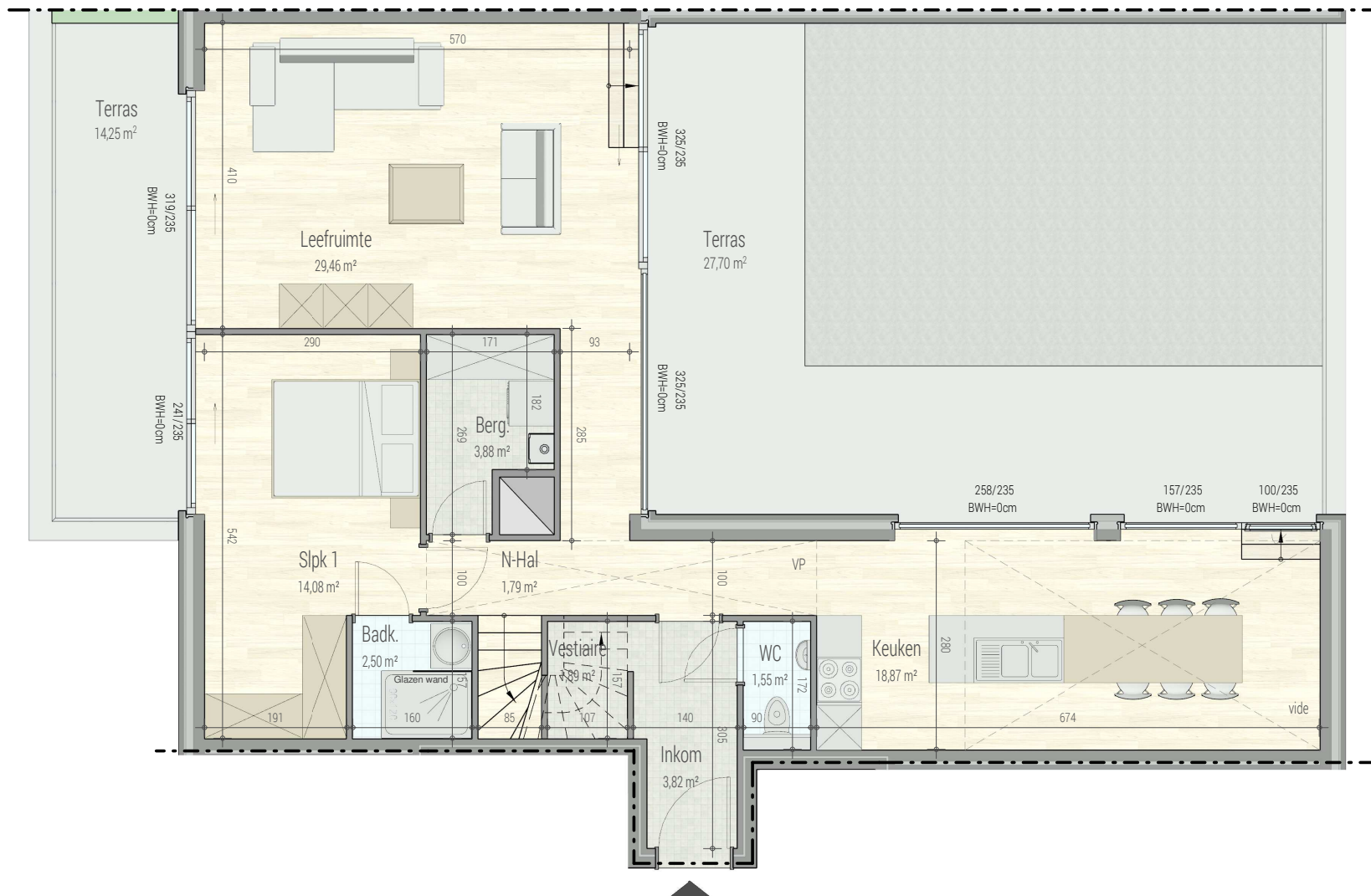
1M



Residentie VICTORIA | AALST

Residentie Clavis - F101

VERDIEPING +1 - appartement **F 1.1 (deel 1)**



VOORGEVEL



INPLANTING



1M

Driesleutelstraat - Aalst

F.1.1 (deel 1)

71319207

opp.: 134.83m² + opp. terras: 41.95m²

appartement: 3 SLAAPKAMERS

Dit is geen contractueel document. Alle meubels, toestellen en vloerbekleding zijn illustratief. De maatvoering op de plannen geeft bij benadering de werkelijke afmetingen aan. Afwijkingen op de maatvoering in de uitvoering is mogelijk.



bostoen

Bij Bostoën bouwen we niet zomaar huizen, wij creëren jouw thuis.

Dat ene nest waar je volledig jezelf kan zijn.

Van A tot Z voor jou gerealiseerd, telkens met respect voor mens en natuur.

Thuiskomen, da's Bostoën.

Contacteer ons

Bouwadviseur

Simon Herremans

0479 29 39 32 / simon.herremans@bostoën.be

bostoën

Pauline Van Pottelsberghelaan 22 / 9051 Sint-Denijs-Westrem / België

09 216 16 16 / info@bostoën.be

jumatt

Rue Bourie 22 / 5300 Andenne / België

085 82 33 33 / contact@jumatt.be

