

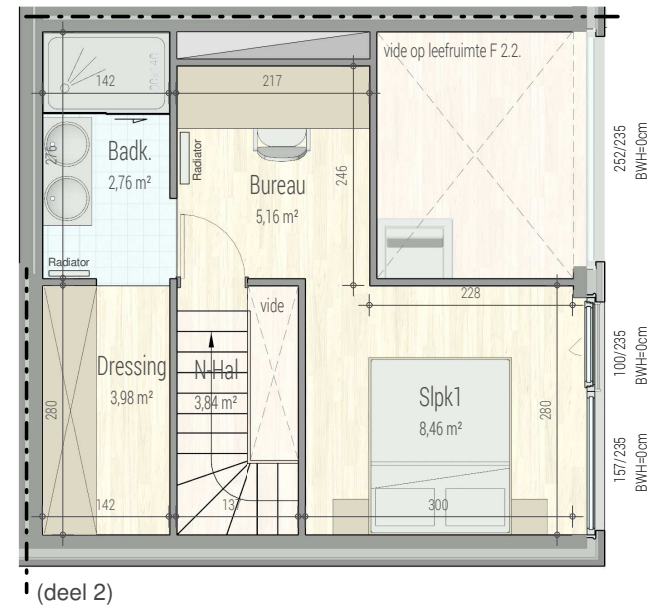
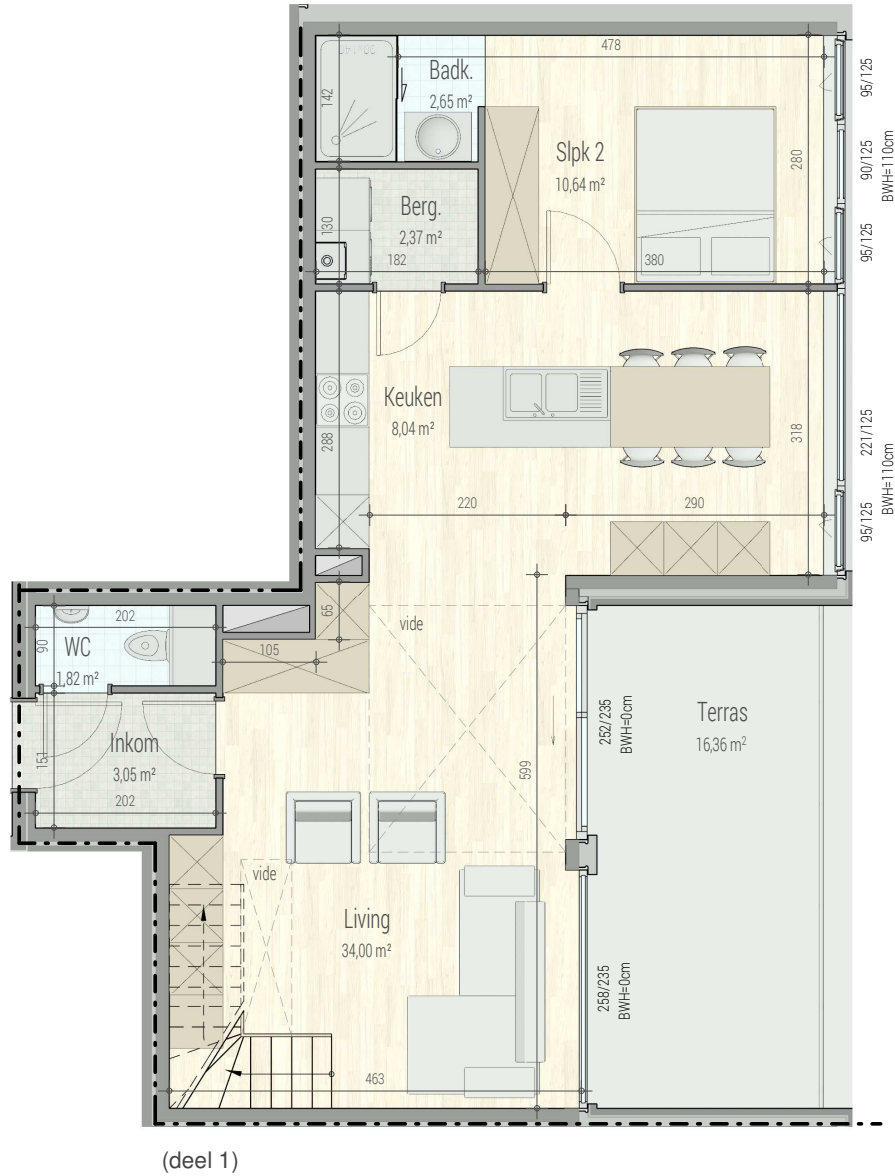


Residentie Clavis-F202

Residentie VICTORIA | AALST

Residentie Clavis - F 202

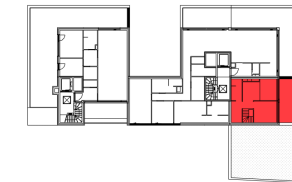
VERDIEPING +2 - appartement **F 2.2.**



VOORGEVEL



INPLANTING
(deel 1)



INPLANTING
(deel 2)



Driesleutelstraat - Aalst
F.2.2
71319213

opp.: 109,15m² + opp. terras: 16,36m²
appartement: 3 SLAAPKAMERS

Dit is geen contractueel document. Alle meubels, toestellen en vloerbekleding zijn illustratief. De maatvoering op de plannen geeft bij benadering de werkelijke afmetingen aan. Afwijkingen op de maatvoering in de uitvoering is mogelijk.



1M

Bij Bostoën bouwen we niet zomaar huizen, wij creëren jouw thuis.

Dat ene nest waar je volledig jezelf kan zijn.

Van A tot Z voor jou gerealiseerd, telkens met respect voor mens en natuur.

Thuiskomen, da's Bostoën.

Contacteer ons

Bouwadviseur

Simon Herremans

0479 29 39 32 / simon.herremans@bostoën.be

bostoën

Pauline Van Pottelsberghelaan 22 / 9051 Sint-Denijs-Westrem / België

09 216 16 16 / info@bostoën.be

jumatt

Rue Bourie 22 / 5300 Andenne / België

085 82 33 33 / contact@jumatt.be

