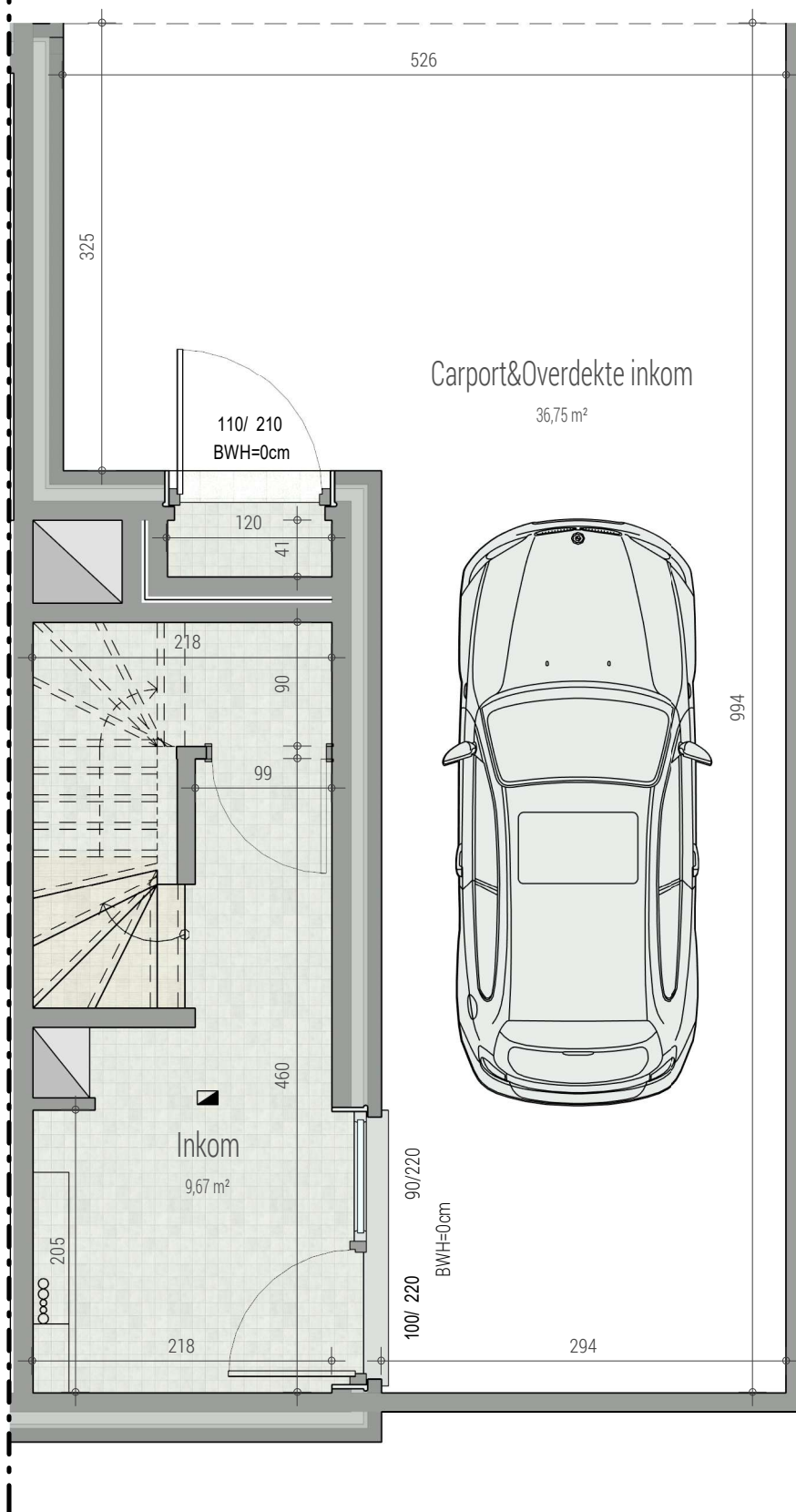




Natuurpark PrinsRose-181



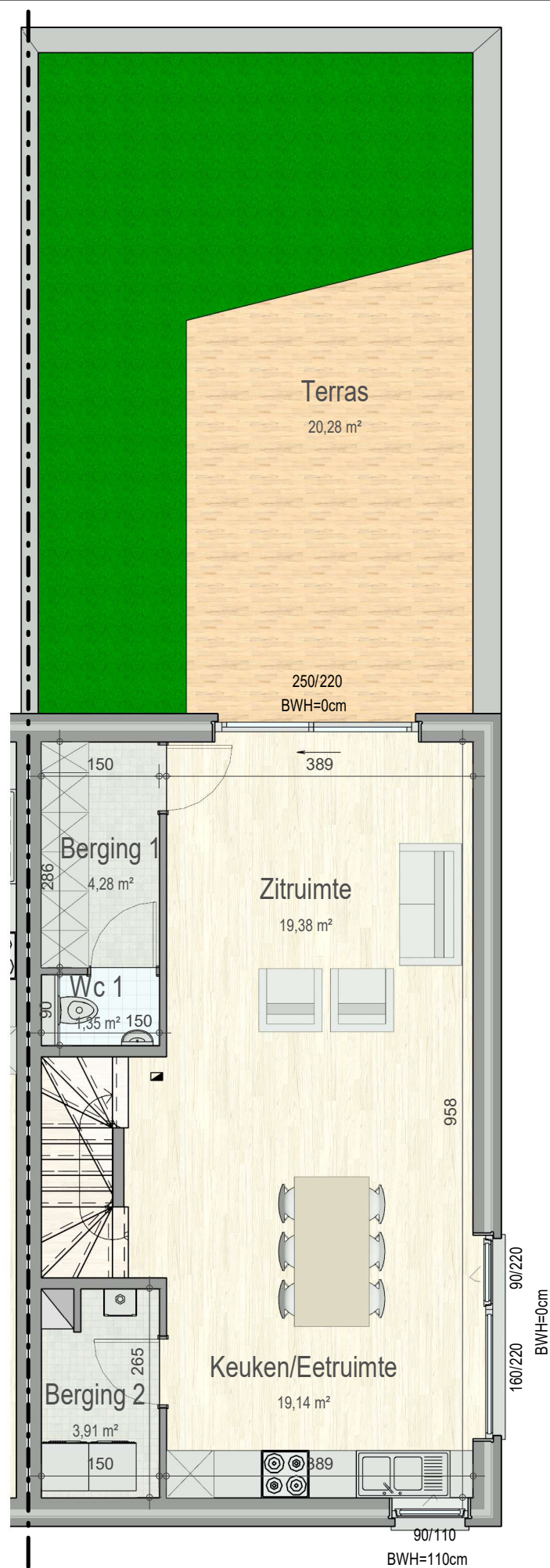
gelijkvloers

**VK1311 - PRINS ROZELAAN - 8400 OOSTENDE - LOT181 - 14462**

Dit is geen contractueel document. Alle meubels, toestellen en vloerbekleding zijn illustratief.  
De maatvoering op de plannen geeft bij benadering de werkelijke afmetingen aan. Afwijkingen op de maatvoering in de uitvoering is mogelijk.



**bostoen**



verdieping

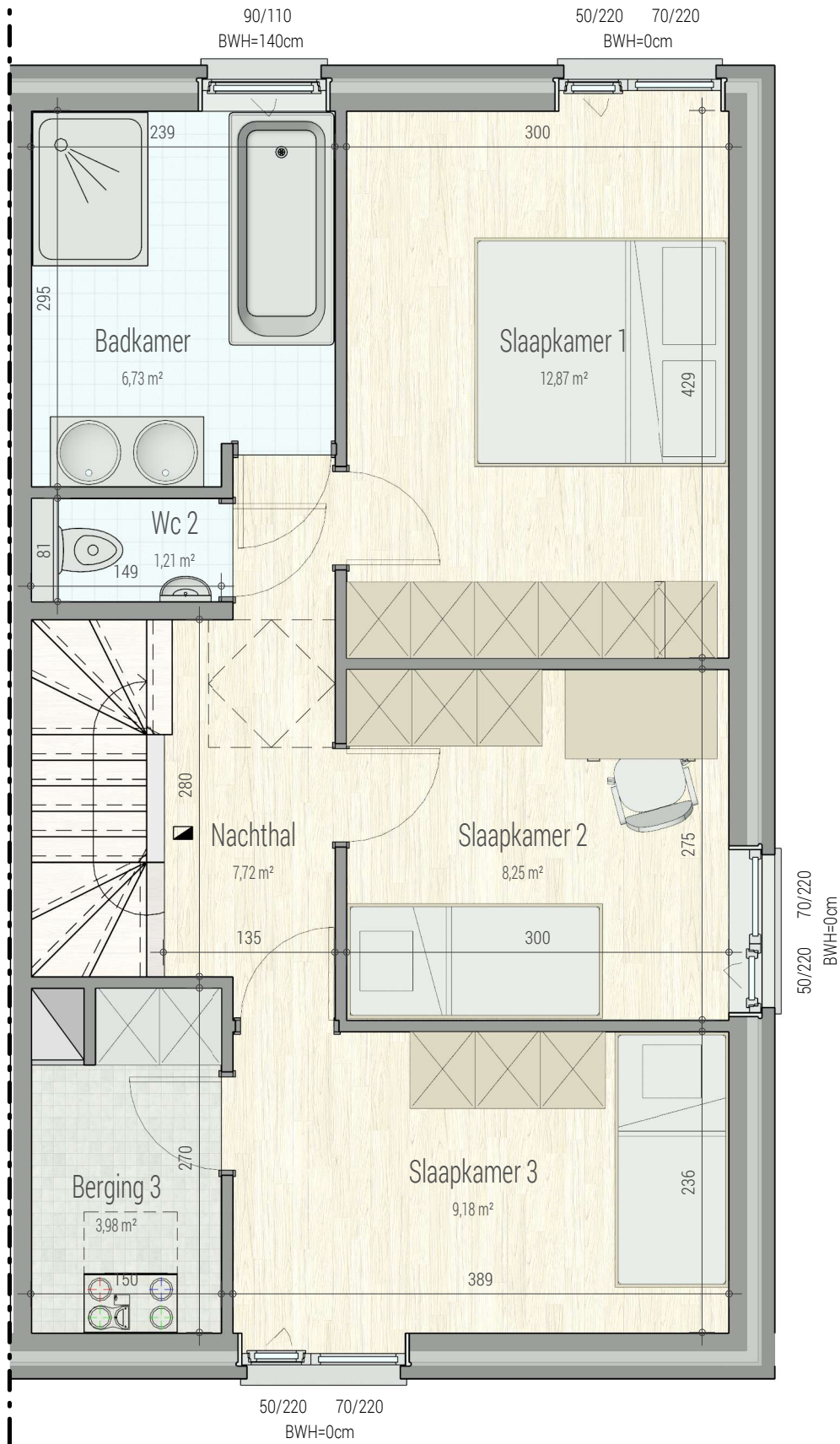
**VK1311 - PRINS ROZELAAN - 8400 OOSTENDE - LOT181 - 14462**

Dit is geen contractueel document. Alle meubels, toestellen en vloerbekleding zijn illustratief.  
De maatvoering op de plannen geeft bij benadering de werkelijke afmetingen aan. Afwijkingen op de maatvoering in de uitvoering is mogelijk.



**bostoen**





verdieping +2

VK1311 - PRINS ROZELAAN - 8400 OOSTENDE - LOT181 - 14462

Dit is geen contractueel document. Alle meubels, toestellen en vloerbekleding zijn illustratief.  
De maatvoering op de plannen geeft bij benadering de werkelijke afmetingen aan. Afwijkingen op de maatvoering in de uitvoering is mogelijk.



bostoen

Bij Bostoën bouwen we niet zomaar huizen, wij creëren jouw thuis.

Dat ene nest waar je volledig jezelf kan zijn.

Van A tot Z voor jou gerealiseerd, telkens met respect voor mens en natuur.

Thuiskomen, da's Bostoën.

## Contacteer ons

### Bouwadviseur

Karl Duyvejonck

0491 04 90 28 / [karl.duyvejonck@bostoën.be](mailto:karl.duyvejonck@bostoën.be)

### bostoën

Pauline Van Pottelsberghelaan 22 / 9051 Sint-Denijs-Westrem / België

09 216 16 16 / [info@bostoën.be](mailto:info@bostoën.be)

### jumatt

Rue Bourie 22 / 5300 Andenne / België

085 82 33 33 / [contact@jumatt.be](mailto:contact@jumatt.be)

